

## - 取扱説明書 -

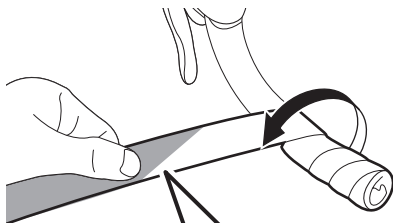
当製品には右用と左用があり、それぞれカラー切り替え線の角度が異なりますのでご注意ください。



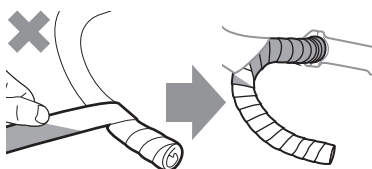
### ① パーテープの巻き始め

#### 左側の巻き方

下図のように、左用のパーテープをハンドルバーの端から中央に向かって巻き始めます。

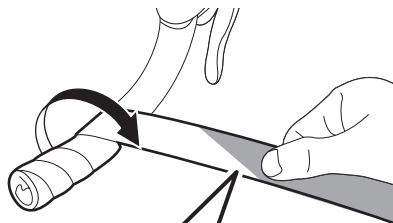


パーテープの左右を間違えないようご注意ください。

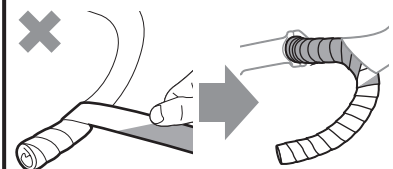


#### 右側の巻き方

下図のように右用のパーテープをハンドルバーの端から中央に向かって巻き始めます。

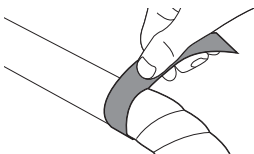


パーテープの左右を間違えないようご注意ください。



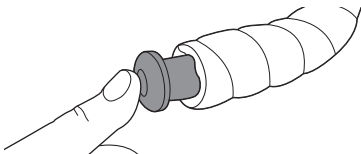
### ② フィニッシングテープの取り付け

中央の余分なパーテープはカットし、付属のフィニッシングテープでハンドルバーに固定します。



### ③ エンドプラグの取り付け

端の余分なパーテープはハンドルバーの中に折り込んで、付属のエンドプラグを差し込みます。



### - 保証期間 -

ご購入日より1年間：製造上の欠陥による機械部品の不良が対象です。

### - 保証の請求 -

保証を受けるには、ご購入日の日付の入った領収書が必要です。お客様の事故などによる外的要因、誤使用、改造、およびこの取扱説明書に従わない本来の用途以外のご使用による故障は保証を受けられません。故障した製品は故障状況を明記して、お買上げの販売店へお持ちください。お送りになる場合の送料はお客様にてご負担をお願いいたします。

\* スペックやデザインは改良のため予告なく変更されることがあります。