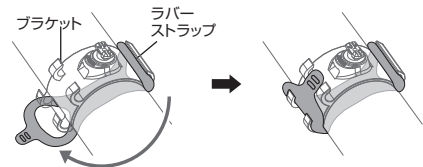


- 取扱説明書 -

ブラケットの取り付け

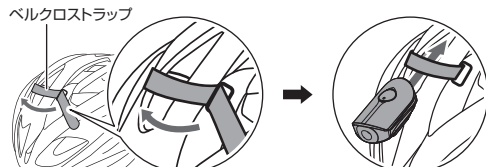
付属のラバーパッドをブラケット内側にセットし、ラバーストラップを使用して、ハンドルバーに取り付けます。



取付可能径：φ19～32mm

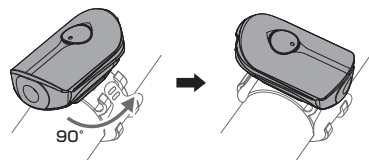
ヘルメットへの取り付け

ベルクロストラップをヘルメット前部にしっかりと巻きつけ、ライトのクリップ部分に差し込みます。



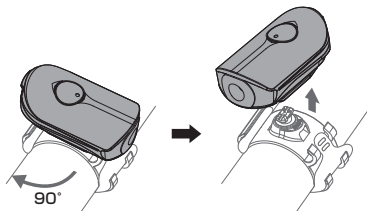
ライトの取り付け

ライト底面の取付穴とブラケットの突起の方向を合わせて差し込み、ライトを90°回転させてブラケットに取り付けます。



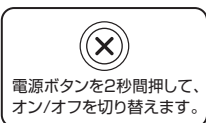
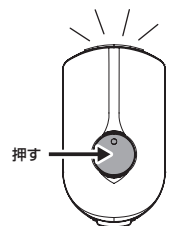
ライトの取り外し

ライトを90°回転させてブラケットから取り外します。



モードの切り替え

ライト上面の電源ボタンを押してモードを切り替えます。



モードメモリー機能

次回ライトをオンにしたとき、最後に使用したモードから点灯を開始します。

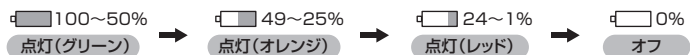
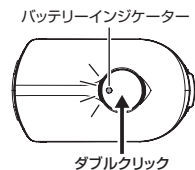
デイフラッシュ

高輝度なパターン点滅で発光し、日中の使用でも高い視認性を発揮します。



バッテリー残量の確認

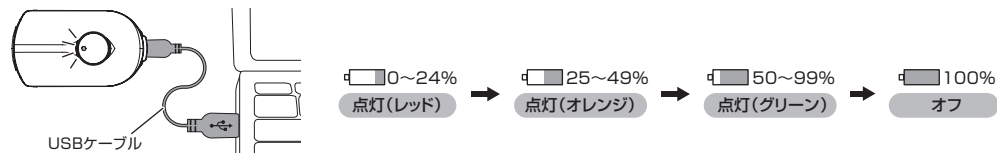
ライトを使用中、バッテリー残量を電源ボタン上のバッテリーインジケーターで確認することができます。電源がオフの状態では、電源ボタンをダブルクリックしてバッテリー残量を確認することができます。



本製品には、ローバッテリー通知機能が搭載されており、点灯中にバッテリー残量が25%未満になると、ライトが30秒間隔でお知らせします。

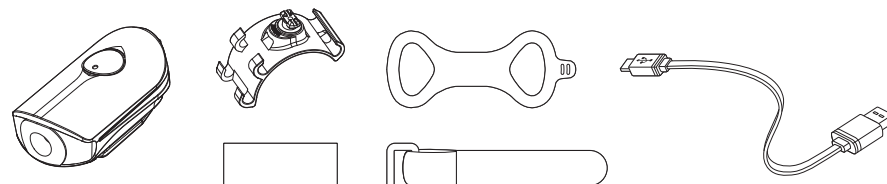
バッテリーの充電

ライト後部のカバーを開けます。マイクロUSB端子を差し込み、もう一方のUSB端子をPCのUSBポートに接続して充電します。バッテリー充電中、充電状況を電源ボタン上のバッテリーインジケーターで確認することができます。



商品内容

ライト本体 / ハンドルバー用ブラケット / USBケーブル / ラバーストラップ / ベルクロストラップ(ヘルメット用) / ラバーパッド



注意

初めてご使用になる前に、バッテリーを満充電してください。ライトの充電は視認できる場所でおこなってください。長時間使用しないときは、バッテリーを満充電してください。事故の原因となりますので走行中は操作しないでください。ライトを直射しないでください。風通しの良いところで保管してください。子供の手の届かないところで保管してください。ライトや付属部品を飲み込まないよう注意してください。誤って飲み込んでしまった場合は、直ちに医師の診察を受けてください。使用時または使用直後のレンズカバーや本体は火傷の恐れがありますので、触れないでください。1～2ヶ月に一度、正しく充電できているか確認してください。6ヶ月に一度は満充電してください。バッテリーが過熱していたり、煙が出ていたりする場合は直ちに充電を中止してください。長時間直射日光に当てないでください。過度の充電は火災を引き起こす恐れがあります。バッテリーを室温まで冷ましてから充電してください。放電中や使用中はバッテリーが60℃以上にならないよう注意してください。この充電式バッテリーの完全充放電回数は約300回です。バッテリーの電力は使用状況に応じて徐々に低下する事があります。正規品のUSBケーブルを使用して充電してください。十分な電力を得るため、PCのUSBポートにUSBケーブルを差し込んで充電してください。外出中はモバイルバッテリーを使用して充電してください。高輝度点灯モードの消費電力が大きいため、充電しながらライトを使用する場合は、点灯モード、パルス点灯モードまたはデイフラッシュモードに切り替えて使用してください。バッテリーの寿命は気温や使用状況によって、10%程度の誤差が発生する場合があります。

保証期間

ご購入日より2年間：製造上の欠陥による機械部品の不良が対象です。

保証の請求

保証を受けるには、ご購入日の日付の入った領収書が必要です。お客様の事故などによる外的要因、誤使用、改造、およびこの取扱説明書に従わない本来の用途以外のご使用による故障は保証を受けられません。故障した製品は故障状況を明記して、お買上げの販売店へお持ちください。お送りになる場合の送料はお客様にてご負担をお願いいたします。
*スペックやデザインは改良のため予告なく変更されることがあります。

製品仕様

AMMO 100
サイズ：L50 x W28 x H21.6mm
重量：19g
LED：3W ホワイト LED 1個
電池：リチウムイオンポリマー 充電式電池内蔵
入力：DC5V/0.5A, Micro USB
充電時間：2時間

- 取扱説明書 -

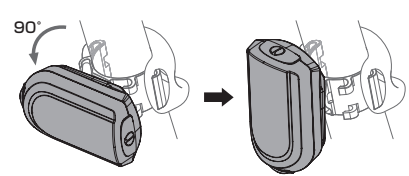
ブラケットの取り付け

図のように取り付けるシートポストに合わせて、ブラケット、ラバーパッド、ラバーストラップを選択します。ブラケットはラバーパッドをブラケット内側にセットし、ラバーストラップをシートポストに巻き付けて取り付けます。



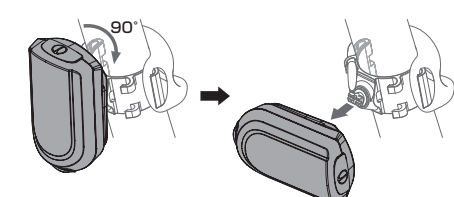
ライトの取り付け

ライト背面の取付穴とブラケットの突起の方向を合わせて差し込み、ライトを90°回転させてブラケットに取り付けます。



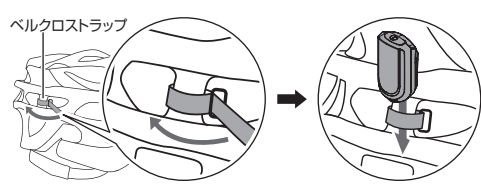
ライトの取り外し

ライトを90°回転させてブラケットから取り外します。



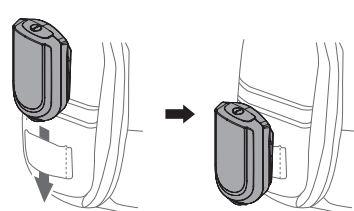
ヘルメットへの取り付け

ベルクロストラップをヘルメット後部にしっかりと巻きつけ、ライト背面のクリップに差し込みます。



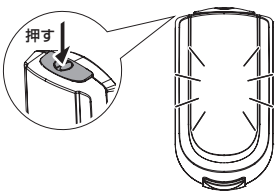
サドルバッグへの取り付け

ライト背面のクリップをサドルバッグに差し込み、取り付けます。



モードの切り替え

ライト上面の電源ボタンを押してモードを切り替えます。



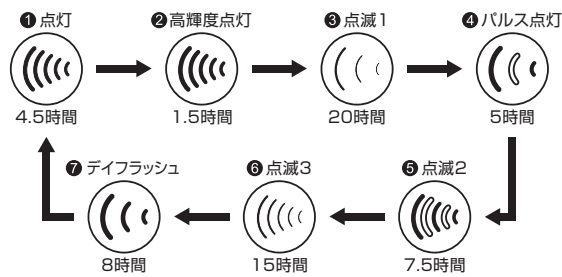
電源ボタンを2秒間押し、オン/オフを切り替えます。

モードメモリー機能

次回ライトをオンにしたとき、最後に使用したモードから点灯を開始します。

デフラッシュ

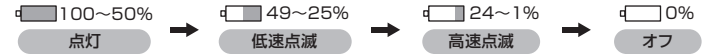
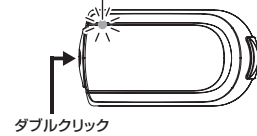
高輝度なパターン点滅で発光し、日中の使用でも高い視認性を発揮します。



バッテリー残量の確認

ライトを使用中、バッテリー残量をライト正面のバッテリーインジケータで確認することができます。電源がオフの状態では、電源ボタンをダブルクリックしてバッテリー残量を確認することができます。

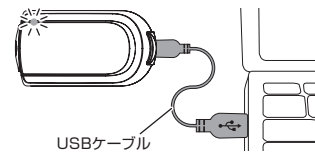
バッテリーインジケータ



本製品には、ローバッテリー通知機能が搭載されており、点灯中にバッテリー残量が25%未満になると、ライトが10秒間隔でお知らせします。

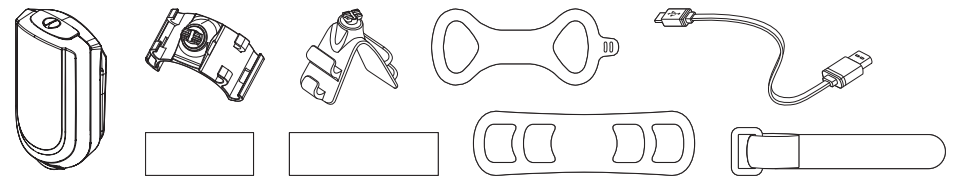
バッテリーの充電

ライト底面のカバーを開けます。マイクロUSB端子を差し込み、もう一方のUSB端子をPCのUSBポートに接続して充電します。バッテリー充電中、充電状況をライト正面のバッテリーインジケータで確認することができます。



商品内容

ライト本体 / 円形シートポスト用ブラケット / エアシートポスト用ブラケット / ラバーストラップ(ショート) / ラバーストラップ(ロング) / ベルクロストラップ(ヘルメット用) / USBケーブル / ラバーパッド(ショート) / ラバーパッド(ロング)



注意

初めてご使用になる前に、バッテリーを満充電してください。ライトの充電は視認できる場所でおこなってください。長時間使用しないときは、バッテリーを満充電してください。事故の原因となりますので走行中は操作しないでください。ライトを直視しないでください。風通しの良いところで保管してください。子供の手の届かないところで保管してください。ライトや付属部品を飲み込まないよう注意してください。誤って飲み込んでしまった場合は、直ちに医師の診察を受けてください。使用時または使用直後のレンズカバーや本体は火傷の恐れがありますので、触れないでください。1~2ヶ月に一度、正しく充電できているか確認してください。6ヶ月に一度は満充電してください。バッテリーが過熱していたり、煙が出ていたりする場合は直ちに充電を中止してください。長時間直射日光に当てないでください。過度の充電は火災を引き起こす恐れがあります。バッテリーを室温まで冷ましてから充電してください。放電中や使用中はバッテリーが60℃以上にならないよう注意してください。この充電式バッテリーの完全充電回数は約300回です。バッテリーの電力は使用状況に応じて徐々に低下する事があります。正規品のUSBケーブルを使用して充電してください。十分な電力を得るため、PCのUSBポートにUSBケーブルを差し込んで充電してください。外出中はモバイルバッテリーを使用して充電してください。高輝度点灯モードの消費電力が大きいため、充電しながらライトを使用する場合は、点灯モード、パルス点灯モード、点滅モードまたはデフラッシュモードに切り替えて使用してください。バッテリーの寿命は気温や使用状況によって、10%程度の誤差が発生する場合があります。

保証期間

ご購入日より2年間：製造上の欠陥による機械部品の不良が対象です。

保証の請求

保証を受けるには、ご購入日の日付の入った領収書が必要です。お客様の事故などによる外的要因、誤使用、改造、およびこの取扱説明書に合わない本来の用途以外のご使用による故障は保証を受けられません。故障した製品は故障状況を明記して、お買上げの販売店へお持ちください。お送りになる場合の送料はお客様にてご負担をお願いいたします。*スペックやデザインは改良のため予告なく変更されることがあります。

製品仕様

AMMO 20R
 サイズ：L26.5 x W20 x H49.5mm
 重量：18g
 LED：COB 38チップ レッド LED
 電池：リチウムイオン ポリマー 充電式電池内蔵
 入力：DC5V/0.5A, Micro USB
 充電時間：2.5時間